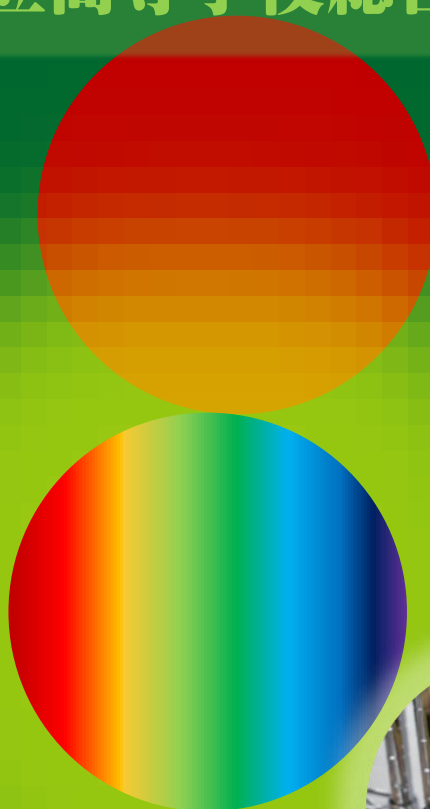
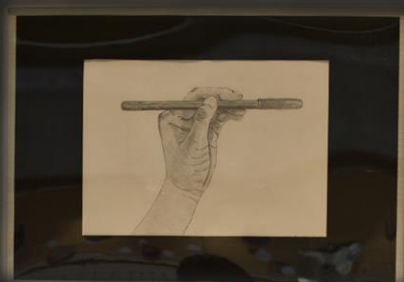


**広島市立
広島みらい創生高等学校**

第 34 回広島市立高等学校総合文化祭



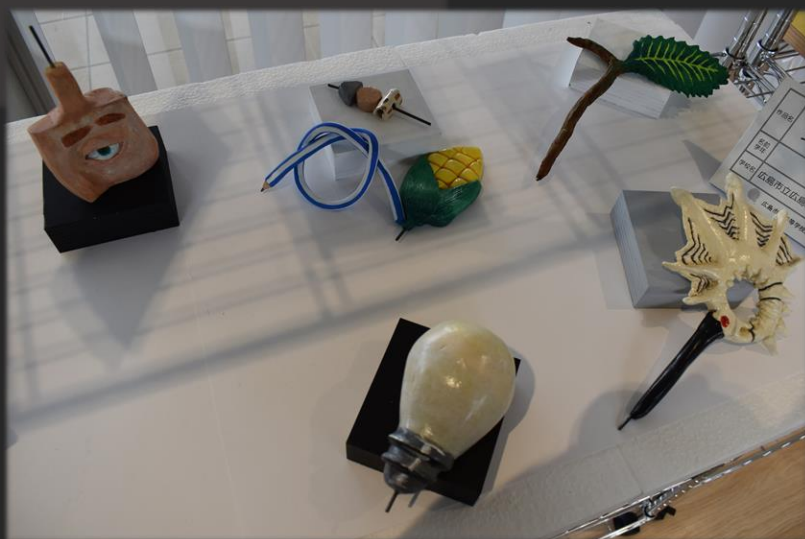
● 絵画作品



ピクトグラムの制作



鉛筆彫刻



新しい椅子のデザイン



フィギュア制作

書道作品

息说林花處、用晨興益
馬共舞、来青絲、漆出陶
門柳、白玉装成

向日葵仁

左傳非邱明所作也唐宋已來
論之鍾惺於文定標之左氏文
章也非經傳也

純実臨

周之道也開彌廣之路以待田單
之徒長容善之風以申齊士之使
夫忠者遂節通者

亞美臨

日々取り組んだ学習の成果、熱心な制作、豊かな発想の世界が、それぞれ作品になりました。